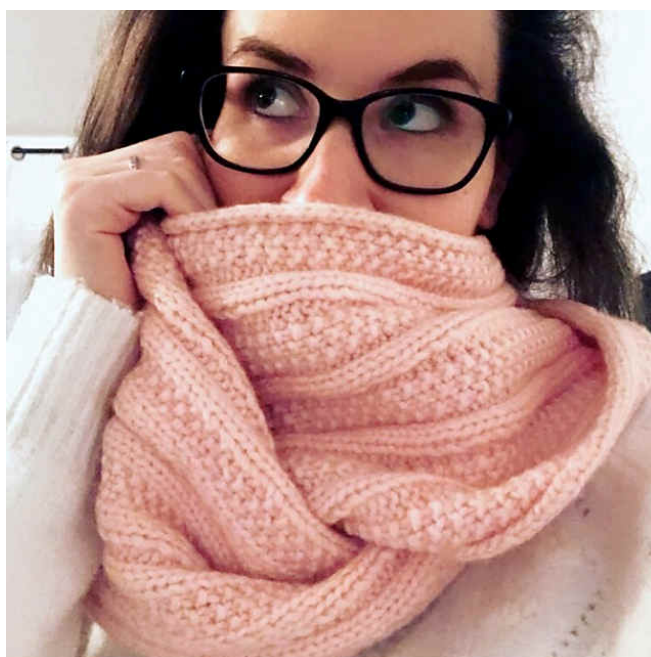


Pascale



Shown in Frimas by Phildar, color: Guimauve

Pascale is a 2 wraps snood, but you can obviously knit it as a regular scarf, change its length or finishing details.

Exemple en Frimas de chez Phildar, coloris Guimauve

Pascale est un snood permettant de faire 2 bons tours de cou, mais qui peut être tricoté en écharpe simple avec des franges, ou d'une autre longueur, selon vos goûts.

ENGLISH

Materials:

360 yards (395 meters) of bulky yarn
(Bulky - 7wpi/12 ply)

Shown in Frimas by Phildar - Guimauve color
(50% wool - 50% cotton - 86 yards per skein)

US 9-10 needles
Tapestry needle

Gauge:

Scarf width: (45 stitches) = 8" (20cm)
25 rows per 4" (10cm)

Finished Measurements:

Width: aprox. 8" - 20 cm

Length: approx. 56" - 140 cm

FRANÇAIS

Matériel:

395 mètres de laine Bulky (7wpi/12ply)

En Frimas de Phildar, coloris Guimauve sur la photo (50% laine - 50% coton, 79m par pelote)

Aiguilles en 5.5-6 mm
1 aiguille à laine pour finitions

Echantillon:

Largeur de l'écharpe: (45m) = 20cm
25 rangs pour 10cm

Mesures finales:

Largeur: environ 20 cm

Longueur: environ 140 cm

Written Chart:

Row 1 and every odd row (right side) : k3, 4(p1,k1,p1,k2,p2,k2)p1,k1,p1,k3

Row 2 and every even row (wrong side): p3, 4(p1,k1,p3,k2,p2)p1,k1,p4

Instructions:

Cast on 45 sts

WS: Knit

Next rows: work chart until the scarf measures 56"/140cm or any desired length

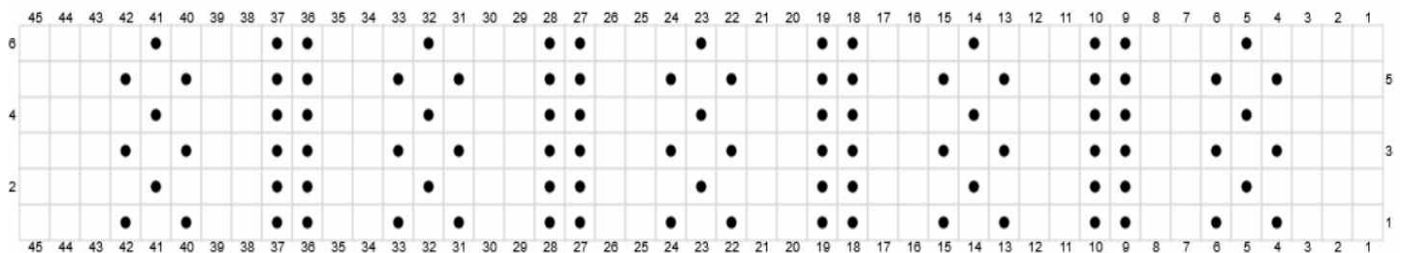
Bind off.

At the desired length, BO, and join the ends together with a seam .

Abbreviations:

K - Knit

P - Purl



- Knit on right side, purl on the wrong side
- Purl on right side, knit on the wrong side

Right side: from right to left
Wrong side: from left to right

Motif:

Rang 1 et tous les rangs impairs (endroit): 3m. end., 4(1m. env.,1m. end., 1m. env, 2m. end, 2 m. env., 2m. end.), 1m. env. 1m. end., 1m. env. 3m. end.

Rang 2 et tous les rangs pairs (envers): 3m. env., 4(1m. env., 1m. end., 3m. env., 3m. end., 3m. env.), 1m. env, 1m. end., 4m. env.

Instructions:

Monter 45 mailles

Envers du travail: Tricoter en mailles endroit

Rangs suivants: Tricotez selon le motif

Une fois la longueur désirée atteinte (140cm sur la photo), rabattez les mailles, et si vous le souhaitez, cousez les deux extrémités ensemble.

Abréviations:

m end.: maille endroit

m env.: maille envers

- Maille endroit sur l'endroit du travail, maille envers sur l'arrière du travail
- Maille envers sur l'endroit du travail, maille endroit sur l'arrière du travail

Endroit du travail: lire de droite à gauche
Envers du travail: lire de droite à gauche



Ravelry: mellydebellegarde



Instagram: melly.tricote